

Podélný profil kol. č. 8

Objekty

Navržená niveleta TK
Stávající TK

Pražcové podloží

Odvodnění

Rozšíření rozchodu koleje

Zdvih TK

Nový stav TK

Stávající stav TK

Srovnávací rovina

Staničení

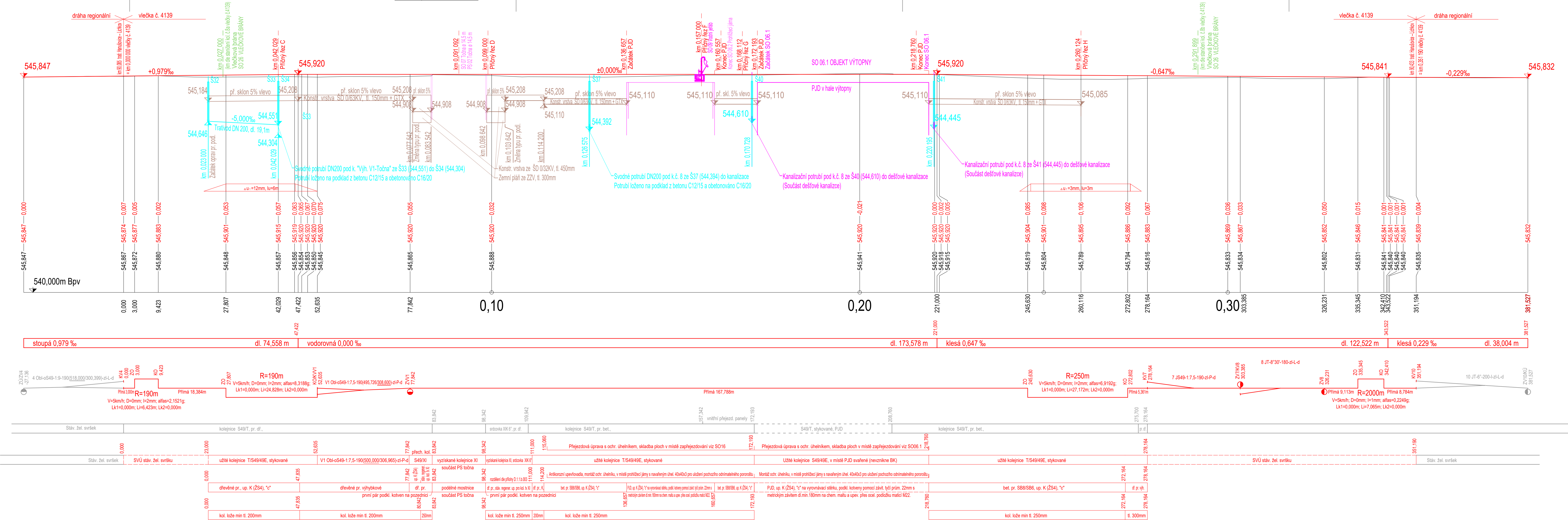
Sklonové poměry

Směrové poměry

Stávající žel. svršek

Žel. svršek – kolejnice
Skutečný začátek koleje v místě točny bude
definován po instalaci točny!!
Žel. svršek – pražce, upevňovač

Žel. svršek – kol. lože



Souřadnicový systém JTSK, Výškový systém B. p.v., ±0,000 = 544,030 m.n.m.					
Jiná ověření:			Paré:		
Orientační schéma:			Razítko oprávněné osoby:		
Revize:			Datum:		
Datum:			Kontroloval:		
Popis:			Podpis:		
Kontrola:			Datum:		
00			22.02.2024		
Dokumentace pro provádění stavby			Ing. Petr Burda		
Stavebník / investor			Pardubický kraj		
Adresa:			Komenského náměstí 125, 532 11 Pardubice		
Zástupce investora:			JUDr. Martin Netolický, Ph.D., hejtman		
Adresa:			-		
Zhotovitel díla:			Prodín a.s.		
Adresa:			K Vápence 2745, Pardubice 530 02		
Kontakt:			T: +420 466 055 111 E: info@prodin.cz		
Zhotovitel části / objektu:			Prodín a.s.		
Adresa:			K Vápence 2745, Pardubice 530 02		
Kontakt:			T: +420 466 055 111 E: info@prodin.cz		
Hlavní projektant (HIP):			Ing. Petr Prchal		
Specialista:			Ing. Petr Prchal		
Název stavby / akce:			Areál železničního depa v Dolní Lipce		
Adresa stavby:			obec Dolní Lipka		
Název části:			Dokumentace stavebního objektu		
Název objektu / dílčí části:			ŽELEZNIČNÍ SVRŠEK A SPODEK		
Název přílohy:			Podélný profil k.č.8		
Název dílčí části přílohy:			006		
Odpovědný projektant:			Ing. Petr Prchal		
Kraj:			Pardubický		
Označení investora:			Stupeň dokumentace: C		
Objekt:			Podoba:		
Příloha:			Revize:		
Smluvní datum zpracování:			22.02.2024		